



Edizioni Musicali

Tratta dall'LP omonimo

RIMINI

CANZONE CHA CHA CHA - DISCO
(TONALITÀ DONNA)

Testo di
R. RINALDI - R. BANDIRALI

Musica di
R. RINALDI - NOVALIS

Programmare:

Rinaldi - Novalis

RIMINI

STRUMENTI in DO - CANTO

1 *Orch.*

f Fa 7+ Rem

7 Sib Do7 Sib

Strofa

Quan-do si av-vi-ci-na l'e-sta-
L'e-sta-te mi ha la-scia-to ri-cor-

Pianof.

Fa Midim_ mf Fa

- te sen-to u-na fre-ne-sia, vor-
- di e tan-ta dol-ce no-stal-gia del

Solm7

-rei di-men-ti-ca-re i pro-ble-mi pren-der e scap-pa-re vi-a.
so-le che gio-ca-va o-gni gior-no un po-co con la pel-le mi-a.

Do7 Fa

— Ri-tro-va-re tut-ti quan-ti gli a-mi-ci pro-prio
— E la se-ra sot-to al chia-ro di lu-na ab-brac-

Do7 Rem Lam7

co-me un an-no fa, cer-ta-men-te se ti vuoi di-ver-ti-
-ciar-ti in ri-va al mar, e a-spet-ta-re che di-ven-ti mat-ti-

Sib Fa Rem

- re al-tra spiag-gia no, — non c'è! —
 - no fin-chè l'al-ba ar-ri - ve - rà! —

Musical staff with lyrics and chords: Lam7, Sib, Do7

Ritornello

Ri - mi - ni — ti a - mo, — Ri - mi - ni "I — love you", —
 III v. Orch.

Musical staff with lyrics and chords: *mf* Sib, Fa, Do7

— cie - lo so - le e ma - re —

Musical staff with lyrics and chords: Fa, Rem, Lam7

io non ti la - scio più! —

III v. Ripr. Canto

Ri - mi - ni — ti

Musical staff with lyrics and chords: Sib, Do7, Sib

a - mo, — Ri - mi - ni "I — love you", —

Musical staff with lyrics and chords: Fa, Do7, Fa

mi fai in-na - mo - ra - re — o - gni gior-no sem-pre di più.

Musical staff with lyrics and chords: Rem, Lam7, Sib, Do7

CODA

o - gni gior-no sem-pre di più

Musical staff with lyrics and chords: Fa, Rem, *f* Sib, Do7

o - gni gior - no...

sem - pre di più!

Musical staff with lyrics and chords: Fa, Rem, Sib, Do5+, Do5+ Fa

Tratta dall'LP "RIMINI"

PANAMA

SAMBA LENTA
PER TASTIERE E ORCHESTRA

Musica di
R. RINALDI - NOVALIS

Programmare:

Rinaldi - Novalis

PANAMA

STRUMENTI in DO - TASTIERE

Samba lenta

2 *f* Rem Do Rem Do

Pianof.

Rem Do Rem Do *p* Rem Do

Sib La7 Rem Do Sib La7 *mf*

Fa Do Rem Lam Sib Fa

1. *p* **2.** Vni Solm7 Do7

La7 Rem La7 Rem

Fa Rem Solm7 Do7 Fa Rem Solm7 Do7

Fa Rem Solm7 Mi7 La7 *f* *Ripete tutto dal % poi segue*

Pianof. *ripete ad lib. svisando*

f Rem Do Rem Do

Rem Do *ff* Rem Do Rem



Edizioni Musicali

Tratta dall'LP "RIMINI"

CICABUM

CANZONE FOX-TROT MODERATO
(TONALITÀ UOMO)

Testo e Musica di
R. RINALDI - NOVALIS

Programmare:

Rinaldi - Novalis

CICABUM

STRUMENTI in DO - CANTO

Fox-trot

Coro: *Ci-ca, ci-ca, - bum ci-ca-bum, - ci-ca, ci-ca, -*

3

f Sol Mim *segue* Lam7 Re7 Sol Mim

bum ci-ca-bum, - ci-ca, ci-ca, - bum ci-ca-bum, -

Lam7 Re7 Sol Mim Lam7 Re7

I v. Canto, II v. Orch.

ci-ca, ci-ca, - bum ci-ca-bum, - Me-ra - vi-glio-so a - mor, -

Sol Mim Lam7 Re7 *mf* Sol

tu che ac - cen - dii so-gni - miei - con

Lam7

un - sor-ri-so, e poi, - mi con - fon - don gli oc-chi - tuoi. -

Re7 Sol

Ti pre - go, an-ge - lo - mio, - non cam -

Mi7

-biar da co-me sei, tu so - la sai por - tar -

Lam Dom Sol

Detailed description: A musical staff in G major (one sharp) with a treble clef. The melody consists of quarter and eighth notes. Chords are indicated below the staff: Lam (F#m), Dom (G), and Sol (G).

mi l'al - le - gria. Bal -

Re7 Sol Do Sol

Detailed description: A musical staff in G major. The melody continues with quarter and eighth notes. Chords are Re7 (F#m7), Sol (G), and Do (C). The staff ends with a double bar line and a fermata over the final note.

Ripr. Canto
- la - re fi - no al mat - ti - no,

Do Sol

Detailed description: A musical staff in G major. The melody starts with a half note followed by quarter notes. Chords are Do (C) and Sol (G).

can - ta - re que - sto rit - mo con te.

Do Si7

Detailed description: A musical staff in G major. The melody features quarter and eighth notes. Chords are Do (C) and Si7 (D7).

Se la fe - li - ci - tà

Mim f Re7 mf Sol

Detailed description: A musical staff in G major. The melody includes a fermata over the first note. Chords are Mim (F#m), f Re7 (G), mf Sol (G), and Sol (G).

non è que - sta, dim - mi tu, un

Lam7

Detailed description: A musical staff in G major. The melody consists of quarter notes. Chords are Lam7 (F#m7).

mo - ti - vet - to per can - tar co - sì. **Coro:** Ci - ca, ci - ca,

Re7 f Sol Mim

Detailed description: A musical staff in G major. The melody leads into a chorus section marked with a double bar line and repeat sign. Chords are Re7 (F#m7), f Sol (G), and Mim (F#m).

bum ci - ca - bum, ci - ca, ci - ca, bum ci - ca - bum.

Lam7 Re7 Sol Mim Lam7 Re7

Detailed description: A musical staff in G major. The chorus continues with a rhythmic accompaniment of chords. Chords are Lam7 (F#m7), Re7 (F#m7), Sol (G), Mim (F#m), Lam7 (F#m7), and Re7 (F#m7).

ripete ad lib. sfumando

Tratto dall'LP "RIMINI"

Programmare:

Rinaldi - Novalis

ARMONIA

ARMONIA

VALZER

PER SAX CONTRALTO E FISARMONICA

Musica di

R. RINALDI - NOVALIS

STRUMENTI in DO - FISA

Valzer $\frac{3}{4}$

4

p

Fam Mib7 Lab Sibm Mib7 Lab

mf *f* *p*

Sibm Do7 Reb Sibm Sol7 Do7

Fam Mib7 Lab Sibm Mib7 Lab Sibm

Mib7 Lab Reb Solb Do7 Fam

cresc. *mf*

Do7 Fam Mib7 Lab Sibm

Fam Do7 Fam Do7

cresc. *mf* *f*

Fam Mib7 Lab Sibm

Fam Do7 Fam Do7

cresc. *f*

Fam Mib7 Lab Sibm

Fam Do7 Fam *cresc.* *f*

TRIO

mf *p* *cresc.* *f*

Fa Solm Lam Sib Do7 Rem

Sib Do7 La7 Rem Sol7 Do7

p *cresc.* *f* *mf*

Fa Solm Lam Sib Do7 Rem Sib Do7

f 1. 2.

La7 Rem Solm7 Do7 Fa Fa

Dal $\frac{3}{4}$ al $\frac{4}{4}$
poi Trio



Edizioni Musicali

Tratta dall'LP "RIMINI"

CI RIUSCIRÒ

CANZONE VALZER
(DONNA - UOMO)

Testo di
R. RINALDI - R. BANDIRALI

Programmare:

Rinaldi - Novalis

CI RIUSCIRÒ

Musica di
R. RINALDI - NOVALIS

STRUMENTI in DO - CANTO

Valzer

5

mf Mim Lam7 Re7

Sol7+ Do7+ Lam6 Fa#

Uomo
Che scioc - co — so - no
Che in - ge - nuo — so - no

Si7 Mim *p*

sta - to — io a cre - der - ti, — ne - gli oc - chi — tuoi ve -
sta - to — io a cre - de - re — che tu po - tes - si a -

Lam 7 Re7 Fa#

Donna
- de - vo — la - ghi lim - pi - di. — E - ri per me la
- ma - re — u - no co - me me. — So che per te non

Sol *mf* Do

co - sa — più im - por - tan - te — e il mio i - de - a - le,
so - no — sta - ta nien - te, — un di - ver - si - vo e

Re7 Sim Mi7 Lam

Uomo
sai, vi - ve - va in te! — Ma tu sei un — e - go -
for - se — nul - la più! — Tu sei u - na — fal - sa

Do6 *f* Si7 *p* Mim

- i - sta — per na - tu - ra, ————— che pren - de — tut - to
co - pia — d' i - de - a - le, ————— co - sì si - cu - ra e

Musical staff with notes and chords: Lam, 7, Re7, Fa#

fin che il tem - po du - ra. ————— Se pen - so al - le paz -
poi co - sì per - fet - ta. ————— Per me tu e - ri un

Musical staff with notes and chords: Sol, mf, Do

- zi - c — che fa - ce - vo, ————— se pen - so a quel - le
sim - bo - lo d' a - mo - re, ————— per te ho sof - fer - to

Musical staff with notes and chords: Re7, Sim, Mi7, Lam

not - ti — che pian - ge - vol! —————
tan - to — da mo - ri - rel! —————

Musical staff with notes and chords: La#dim, f, Si4, Si7

Ritornello

Insieme No, non mi cer - ca - re più, io vo - glio di - men - ti -

Musical staff with notes and chords: mf, Mi+, La, Si7, Do#m

- ca - re, io vo - glio ri - co - min - cia - re e ve - drai, ci riu - sci -

Musical staff with notes and chords: Fa#m, La, Si7

- rò! No, non mi guar - da - re più, col tuo sguar - do

Musical staff with notes and chords: Mi, Si7, Mi, La, Si7

lan - gui - do, e an - che se sof - fri - rò, ve - drai, ci riu - sci -

Musical staff with notes and chords: Do#m, Fa#m, La, Si7, f

- rò! ————— Ci riu - sci - rò!

Musical staff with notes and chords: La, I v., Mi, ff, La, Mi, Fa#m, Mi



Tratta dall'LP "RIMINI"

LA TARANTOLA

TARANTELLA PER FISARMONICA

Edizioni Musicali

STRUMENTI in DO - FISA

Programmare:

Rinaldi - Novalis

LA TARANTOLA

Musica di
R. RINALDI - NOVALIS

Tarantella

6

Musical score for Tarantella, featuring a single melodic line on a treble clef staff. The score includes various dynamics such as *f*, *mf*, *p*, *f*, *ff*, and *cresc.*, along with articulation marks like accents and slurs. Chord symbols are provided below the staff, including Sol7, Do, Do7, Fa, Rem, Do, Sol7, Do, Do, Do, Do, Sol7, Do, Fa, Do, Sol7, Do, Fa, Do, Sol7, Do, Do, p, Lam, Mi7, Lam, Mi7, Lam, Mi7, Lam, mf, Do, Sol7, Do, Sol7, Do, Sol7, Do, Do, f, Rem, Sol7, Do, Fa, Rem, Mi7, Lam, Mi7, Lam, mf, Rem, Lam, Mi7, Lam, Rem, Lam, Sol7, Do, Fa, Do, Sol7, Do, Fa, Do, Sol7, Do, Do, Do, Sol7, Do, Sol7, Rem, Sol7, Rem, Sol7, Rem, Do, f, Fa, cresc., Do, Fa, Do, ff, Do, Sol7, Do.

Tratta dall'LP "RIMINI"

LA DONNA MODERNA

Programmare:

Rinaldi - Novalis

LA DONNA MODERNA

CANZONE SAMBA
(TONALITÀ UOMO)

Testo e Musica di
R. RINALDI - NOVALIS

STRUMENTI in DO - CANTO

7

Batt.

Vni

f

Sibm

Fam

Do7

Fam

Fa7

Sibm

Dal lu - ne -
E al ve - ner -

Fam

Do7

Fam

mf

Strofa

-dì la-vo-ri so-do, non ti di-strai mai e poi mai e qualche
-dì dal parruc-chie-re raccon-te -rai tut-ti i tuoi guai: la bor-sa

Fam

Do7

vuoi sai co-me a-ver-lo — per -chè tu non ti ar-ren - di mai...
giù, su l'in-fla - zio-ne, — le tas-se chi le pa - ghe-rà? —

Fam

Do7

— Per te l'a - mo-re è so - la-mente un bel gio - co e hai li-cen-
— Ma se de - ci - di che ti vuoi di-ver-ti - re tu ti sca-

Fam

Mib7

Lab

Mib7

-zia - to mil-le amanti o-ra-mai, — tu di-ci che non sa-prai mai ri-nuncia-
-te-nie al-lor si sal-vi chi può, — con la tua au-to sembri in "Formu-la U -

Sibm

Fam

Mib7

Lab

- re al-l'a-mi-ci-zia e al-la tua li-ber-tà! —
 - no'' e in di-sco-te-ca non ti stan-chi mai! —

Mib7 Sibm Do4 Do7

Ritornello

Bel-la,af-fa-sci-nan-te, se - xy e se-du-cen-te sei — u - na don - na mo -

mf Fa

- der - na, — troppo intel-li-gen-te, fur - ba e intraprendente sei — u - na don - na mo -

Do7 Solm Do7

- der - na. — Non ti vuoi spo-sa - re, nean - che fi-dan-za - re sei —

Fa Fa7

— u - na don - na mo - der - na; — ma io son si-cu - ro che —

Sib Sibm

— nel tuo fu-tu - ro c'è... — un gran-de a - mo - re! —

Fa Do7 Fa Fa7

Ma io son si-cu - ro che — nel tuo fu-tu - ro c'è — un gran-de a -

Sibm Fa Do7

- mo - re. —

f Fa ff b

Coro: An-che tu t'in-na-mo-re-rai, —
 Reb Mib Fa

prima o poi t'innamo-re-rai!
 Reb Mib Fa

Tratto dall'LP "RIMINI"

Programmare:

Rinaldi - Novalis

CHARLIE

CHARLIE

CHARLESTON PER ORCHESTRA
CON REFRAIN CANTATO (TON. UOMO)

Testo e Musica di
R. RINALDI - NOVALIS

STRUMENTI in DO - CANTO

Charleston

8 *Tutti*
ff Sol₁ Sol₁ Sol₁ Rem₁ Sol₁ Basso

mf Do Sol7

Char-lie, - Char-lie - quan-do bal-li il char-le-ston - tut - ti - quan - ti -
fan-no cer-chio in-tor-noa te. - Ve-lo - cis - si - mo tu sei, - im-bat - ti - bi - le perchè. -
Do Do7 Fa Fam

Char-lie, - Char-lie, - vi - va Charlie Brown. Orch.
f Do₁ Lam₁ M₁ Lam₁ Rem Sol7 Do₁ *mf* Fa

Fam Do Sol7 Do

Do7 Fa Fam Do Re7

CODA
f Sol₁ Rem₁ Sol7₁ *f*

Ripete 4 v. per finire dal § al ⊕ poi Coda

Vi - va Charlie Brown, vi - va Charlie Brown.
ff Rem Sol7 Do₁ Rem Sol7 Do₁ Do₁

Charlie, Charlie
quando balli il charleston
tutti quanti
fanno cerchio intorno a te.

Velocissimo tu sei,
imbattibile perchè.
Charlie, Charlie,
viva Charlie Brown.

Tratto dall'LP "RIMINI"

TORMENTO

TANGO
PER FISARMONICA E ORCHESTRA

Musica di
R. RINALDI - NOVALIS

Programmare:

Rinaldi - Novalis

TORMENTO

STRUMENTI in DO - FISA

Tango

9 *f* Pianof. *p* Fisa

Fam|Fam| Dom|Dom| Re7|Re7| Sol7 Dom|

Dom Sol7 Dom

Do7 Fam *f* *p*

Dom Sol7 Dom

Do7 Fam Dom| Sol7| Dom| Sol7 Dom|

f Pianof. *mf* Trb.

Fam|Fam| Dom|Dom| Re7|Re7| Sol7|

Do Rem Sol7

Sax. Do Mi7 Lam

mf Trb. Si7 Mi7 Sol7| Do

f Sax. Rem Mi7 Lam Do7

Fa Fam6 Do La7 Rem

Sol7 Do|Pianof. *f* *p* Fisa *ff*

Sol7 Do| Sol7 Do|



Edizioni Musicali

Tratta dall'LP "RIMINI"

SOLO AMICI

CANZONE VALZER
(TONALITÀ DONNA)

Testo di
R. RINALDI - R. BANDIRALI

Musica di
R. RINALDI - NOVALIS

Programmare:
Rinaldi - Novalis
SOLO AMICI

STRUMENTI in DO- CANTO

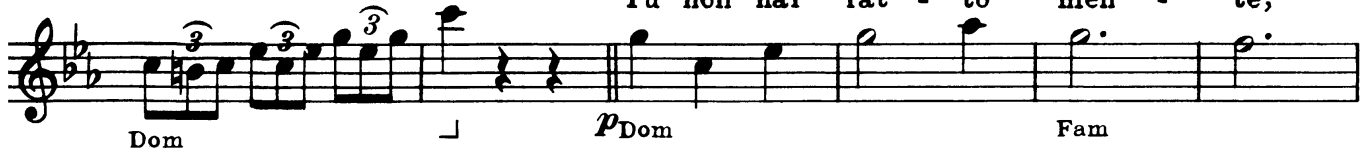
Valzer

Fisa



Strofa

A - ve - vou - na bur - ra - sca,
Tu non hai fat - to nien - te,



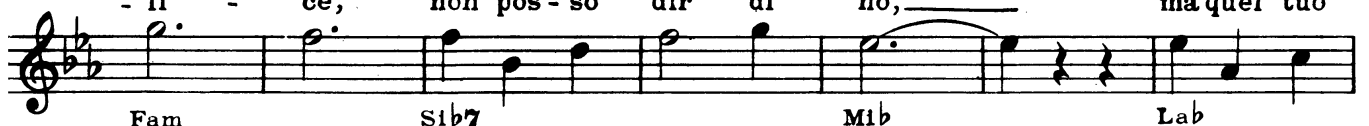
qui den-tro al cuo - re mio: _____ ha scom-pi - glia - to tut -
non m'hai par - la - to mai _____ e son ri - ma - sta so -



- to, non mi ri - tro - vo più. _____ E co - me la tem -
- la con il mio gran - de a - mor. _____ An - cor sa - rò fe -



- pe - sta, ec - co, è pas - sa - ta già _____ quel - la pas -
- li - ce, non pos - so dir di no, _____ ma quel tuo



- sio - ne im - men - sa che mi le - ga - va a te.
 sguar - do dol - ce mai più lo scor - de - rò!

Fam Sol7 Dom *f* Sol7 Orch.

Ritornello

Sa - re - mo so - lo "a - mi - ci" per - chè tu vuoi co - sì: _____
 III v. Orch. _____

mf Do Rem Sol7 Do

— guar - da non pian - go più, — sor - ri - do an - che per

Lam Rem Sol7

Ripr. Canto

te. _____ Non fa - re quel - la fac - cia, ve - drai mi

Do Sol7 Do Rem Mi7

pas - se - rà... Sa - re - mo so - lo "a - mi - ci",

Lam *f* Fa Rem Do Lam



ma ti rim - pian - ge - rò! _____ 1. _____ 2. _____
 Fisa - rò! Orch.

Rem Sol7 Do *mf* Do *ff* Sol7 Dal $\frac{3}{4}$ al \oplus poi Coda

Finalino

- rò! _____ Sa - re - mo so - lo "a - mi - ci", ma ti rim -

CODA Do 7 *f* Fa Rem Do Lam Rem

- pian - ge - rò! _____

Sol7 Do *ff* Sol7 Do



Edizioni Musicali

Tratta dall'LP "RIMINI"

GIADA

MAZURKA

PER DUE SAX CONTRALTI E FISARMONICA

Musica di
R. RINALDI - NOVALIS

Programmare:

Rinaldi - Novalis

GIADA

STRUMENTI in DO - FISA

Mazurka

11

f Solm Fa Do7 Fa

p Fa *mf* Do7 *p*

mf Fa *p* *mf*

Sib *f* Solm Fa Do7 Fa

p Rem *mf* La7 *p*

mf Rem *p* *mf*

Solm *f* Rem La7 Rem *Dal $\text{\$}$ al $\text{\$}$ poi Trio*

TRIO *f* Fa7 Fa7 Fa7

f Sib Fa7 *p*

Sib *mf*

Mib *f cresc.* Sib Fa7 *ff* Sib

Tratta dall'LP "RIMINI"

Programmare:

Rinaldi - Novalis

ACCORDEON

ACCORDEON

POLKA
PER FISARMONICA

Musica di
R. RINALDI - NOVALIS

Polka STRUMENTI in DO - FISA

12 *f* Lam Sol Re7 Sol

mf Sol Lam Re7 Sol Soldim

Re7 5+ Sol Lam

f Si7 Mim Lam Sol Re7 Sol

f Mim Si7

p Mim

mf M17 Lam

f Lam6 Mim Si7 Mim *Dal 8 al 10 poi Trio*

TRIO *f* Do Sol7

p Do6

mf Do Rem

f cresc. Rem Sol7 Do Lam Rem Sol7 Do *ff*