

# Dolcemente

VALZER

Musica di

R. BARBIERI - M. ROCCHI

STRUMENTI in MI♭

29

1. 2. 3. 3. 1. 2. 1. 2. 1. 2. 1. 2.

1<sup>a</sup> Parte poi TRIO

TRIO

# BIRICHINATA

POLCA PER ORCHESTRA

Musica di M. ROCCHI

STRUMENTI in MIb

31 *Polca*

*Fisa*

1. 2.

*I Parte poi Trio*

TRIO

1. 2.

# LA PIADINA

MAZURCA

Musica di

T. PIAZZI - M. ROCCHI

SAX - ALTO in Mib

T<sup>o</sup> di Mazurca

Introd.

34  Basso e Chit.

 *1<sup>a</sup> Parte  
poi Trio*

**TRIO**



Un bellissimo valzer, da eseguire col cuore...

# NEVICA

VALZER

Musica di

P. FANTINI - M. ROCCHI

STRUMENTI in Mib

T<sup>o</sup> di Valzer

*Introd.*

37

*segue*

**TRIO**

*1ª Parte poi Trio*

1. 2.

# SPORTIVA

MAZURCA PER SAX E FISA

Musica di

STRUMENTI in Mib

R. CORTI - M. ROCCHI

T<sup>o</sup> di Mazurca

38

*1<sup>a</sup> Parte  
poi Trio*


TRIO

# Dario

Musica di A. QUADRI

## STRUMENTI in MI $\flat$

Tempo di Valzer

41 



1' Parte  
poi Trio

TRIO 



# La balera

Musica di A. QUADRI

1° SAX ALTO in MIb

Tempo di Polka

43

1. > | 2. >

bs.

1. > | 2. >

1° Parte poi segue

SEGUE

1. > | 2. >

# La balera

Musica di:  
A. QUADRI

Tempo di Polka

2° SAX ALTO Mib

43

1ª parte  
poi segue

Intr.

TRIO



# DOLCE VELENO

VALZER PER ORCHESTRA

Musica di M. ROCCHI

## STRUMENTI in Mib

45 **Valzer**

Basso

Tastiere o Fisa

Sax.

Tastiere o Fisa

1. 2.

1. 2.

*I Parte poi Trio*

**TRIO**

# OLIVIA

MAZURCA

Musica di **Mario ROCCHI**

**STRUMENTI in Mib**

T<sup>o</sup> di Mazurca

*Introd.*

46

The first part of the score consists of seven staves of music. It begins with a treble clef, a key signature of two sharps (F# and C#), and a 3/4 time signature. The first staff starts with a measure number of 46. The music features a mix of eighth and sixteenth notes, with some measures containing triplets. A large slur covers the first two staves. The piece concludes with a double bar line and a key signature change to one sharp (F#).

*1<sup>a</sup> Parte  
poi Trio*

**TRIO**

The Trio section consists of three staves of music. It begins with a treble clef, a key signature of one sharp (F#), and a 3/4 time signature. The music is characterized by a steady eighth-note accompaniment with frequent triplet figures. The section ends with a double bar line.

# VELE AL VENTO

VALZER PER SAX

Musica di M. ROCCHI

STRUMENTI in Mib

T<sup>o</sup> di Valzer

49

1. 2.

V

1. 2.

1ª Parte poi Trio

TRIO

1. 2.

# KORA

POLCA PER SAX

Musica di **M. ROCCHI**

**STRUMENTI in Mib**

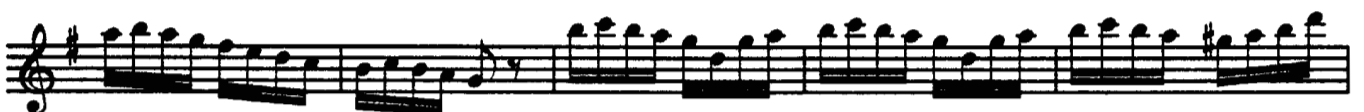
T<sup>2</sup> di Polca



**TRIO**



*Variazione*



# RUBACUORI

VALZER

SAX in Mib

di Mario ROCCHI

53 *Introd.*

1 2

*ff* *p* *f cresc.*

*1ª parte poi TRIO* **TRIO** *dolce*

1 2

# La trappola

Musica di:  
G. GUERZONI  
M. ROCCHI

SAX ALTO MIB

MAZURCA

54 *Introd.*

*Fisa*

*Sax*

*Fisa*

*Sax*

**TRIO**  
2° sax  
suona 2ª v.

1ª parte  
poi TRIO