

Speciale Canzoni

24 canzoni ballabili per uomo e donna

STRUMENTI in DO - TESTI



Biscio Romantico



Edizioni Musicali

Speciale Canzoni

24 canzoni ballabili per uomo e donna

Liscio Romantico

- | | | |
|----------------------|-----------------------------------|--------------|
| 1. IL FUMATORE | Canzone mazurka (donna) | pag. 2 |
| 2. ALLA TIROLESE | Canzone mazurka (uomo) | pag. 3 |
| 3. MALEDETTO TANGO | Canzone tango (donna-uomo) | pag. 4 |
| 4. PERCHE' TI AMO | Canzone valzer lento (uomo) | pag. 5 |
| 5. IO CERCO AMORE | Canzone hully gully (donna) | pag. 6 - 7 |
| 6. IL MERENGUE | Canzone merengue (uomo) | pag. 8 |
| 7. LA DIETA | Canzone mazurka (donna e coro) | pag. 9 |
| 8. CARLOTTA | Canzone mazurka (uomo e coro) | pag. 10 - 11 |
| 9. EL TOREADOR | Canzone paso doble (donna) | pag. 12 - 13 |
| 10. NOTTE MESSICANA | Canzone beguine (uomo) | pag. 14 - 15 |
| 11. RESTIAMO INSIEME | Canzone tango-bolero (donna) | pag. 16 - 17 |
| 12. TI VOGLIO BENE | Canzone fox moderato (uomo) | pag. 18 - 19 |
| 13. AMICO FOX | Canzone fox swing (donna) | pag. 20 - 21 |
| 14. AMORE LATINO | Canzone meneito (uomo) | pag. 22 - 23 |
| 15. MAMBO STRAMBO | Canzone mambo (donna-uomo) | pag. 24 |
| 16. EGIZIANA | Canzone mazurka (uomo e coro) | pag. 25 |
| 17. PER ANNA | Canzone polka (uomo e coro) | pag. 26 - 27 |
| 18. TANGO IN TANGA | Canzone tango (uomo) | pag. 28 - 29 |
| 19. SE TU | Canzone valzer lento (donna-uomo) | pag. 30 |
| 20. BELLISSIMO | Canzone moderato swing (donna) | pag. 31 |
| 21. SACHA' | Canzone cha cha cha (uomo) | pag. 32 - 33 |
| 22. ELISIR CHA CHA | Canzone cha cha cha (donna) | pag. 34 - 35 |
| 23. BRAVI RAGAZZI | Canzone hully gully (uomo) | pag. 36 - 37 |
| 24. TARANTE' | Canzone tarantella (uomo) | pag. 38 - 39 |
| Testi delle canzoni | | pag. 40 - 46 |

Musiche di
R. RINALDI - NOVALIS



Edizioni Musicali



Tratta dall'album "AMORE LATINO"

IL FUMATORE

CANZONE MAZURKA
(TONALITÀ DONNA)

Testo e Musica di
R. RINALDI - NOVALIS

STRUMENTI in DO - CANTO

Mazurka

1 Coro: *Fu - ma fu - ma su, fu - ma fu - ma giù, fu - ma sem - pre_un po' di più!* È la ma - zur - ka del fu - ma -

f Solm Solm Fa Do7 Fa Fa *mf* Fa

to - re che fu - ma_a tut - te le o - re, già la mat - ti - na per co - la - zio - ne, un pac - co_algior - no a lui non

Do7 Fa

ba - sta de - ve fer - mar - si_in cit - tà, fu - ma fu - ma qua, fu - ma fu - ma là, non sa pro - prio ri - nun - ciar! Già mol - te

Sib *f* Solm Solm Fa Fa Do7 Fa Fa *mf*

2 rà! **Orch.**

Fa Fa *mf* Solm7 Do7 Fa Rem Solm7 Do7

Fa Fa7 *f* Sib Do7 Lam7 Re7

Solm Fa Do7 Fa Fa *mf* Fa Fa *mf* **Dal § al ⊕ poi TRIO**

TRIO far!

Fa Fa *f* Fa Fa7 Fa Fa Do7 Fa7 *mf*

Sib Fa7

Sib Mib

1 **2** È la ma -

f Sib Fa7 Sib Sib *mf* Sib Sib Do7 **Dal § al ⊕ poi Coda**

Coda da - re! Coro: *Fu ma fu - ma qua fu - ma fu - ma là, non sa pro - prio ri - nun - ciar - re! Fu - ma fu - ma su, fu - ma fu - ma giù fu - ma sem - pre_un po' di più! Dai!*

Fa *f* Solm Solm Fa Fa Do7 Fa Solm Solm Fa Fa Do7 *f* Fa Fa

Tratta dall'LP "NOTTE MESSICANA"

ALLA TIROLESE

Programmare:

Rinaldi - Novalis

ALLA TIROLESE

CANZONE MAZURKA
(TONALITÀ UOMO)

Testo e Musica di
R. RINALDI - NOVALIS

STRUMENTI in DO - CANTO

Mazurka

2 *f* Orch. Solm Fa Do7 Fa_ Fa_ *p* I v. Sax. II v. Fisa

Canto: La ti - ro - le - se non ha pre - te - se, *mf* Do7 *p* *mf* Fa

Ripr. Sax. ve - steal - la buo - na. *p* *mf* Re7 Solm *f* Fa

Sax. Do7 Fa_ Fa_ *mf* Rem Solm Do7 Fa

Canto: Pa-rea vol-te ca-ric - cio - sa, sem-pre-al-legrae spensie - ra - ta. *p* Rem La7 Rem *mf* Solm Do7

Lei la - vo - ra tut-to il gior-no ma la se-ra poi si vuo - le di - ver - tir! *p* Fa Solm *cresc...* Rem La7 *f* Rem_ Rem_ Dal *Sax* al *Phi* poi **TRIO**

TRIO Tutti Canto: Là sul-la mon - ta - gna lei ti *f* Fa7_ Fa7_ Fa_ Fa_ Do7_ Fa7_ *mf* Sib

por - ta nel bo - sco, Orch. e cer-can-do *f* Fa7 Sib *mf*

fun - ghi tro-vi ba - ci d'a - mo-re! *f* Sol7 Dom Sib Fa7 Sib_ Sib_ Dal *Sax*

Tratta dall'album "UN AMICO"

MALEDETTO TANGO

CANZONE TANGO
(DONNA - UOMO)

Testo e Musica di
R. RINALDI - NOVALIS

Tango

STRUMENTI in DO - CANTO

3 *Orchestra*
f Mim $\frac{\text{Mim7}}{\text{Re}}$ $\frac{\text{La7}}{\text{Do\#}}$ La7 Re $\frac{\text{La7}}{\text{Do\#}}$

Fisa
p cresc. Re La7 Re Rem $\frac{\text{La7}}{\text{Do\#}}$ Rem $\frac{\text{La7}}{\text{Mi}}$ $\frac{\text{Rem}}{\text{Fa}}$ Solm6

Flauto
mf Rem La7 Rem *Fisa* Solm Rem La7 Rem Do Sib Re
La Sol Fa

Fisa
f Mi $\frac{\text{Mi7}}{\text{Sol\#}}$ La7 Sib Do Sib La7 *p cresc.* Rem $\frac{\text{La7}}{\text{Do\#}}$ Rem $\frac{\text{Do7}}{\text{Mi}}$

Flauto
mf Fa Sib Fa Sib Fa Do Solm Fa $\frac{\text{Do7}}{\text{Mi}}$ Fa $\frac{\text{Do}}{\text{Mi}}$ Sib La7
Re Do

Tutti
f Rem $\frac{\text{La7}}{\text{Do\#}}$ Rem La7 Rem *f* Solm Fa $\frac{\text{La7}}{\text{Mi}}$ Rem Do Sib

Pianof. *Canto:* Ma-le-det-to tan-go tu m'hai stre-ga-to ma per-
ché, bat-te for-te il cuo-re se mi strin-gi nel cas-qué.
La $\frac{\text{Fa}}{\text{La}}$ $\frac{\text{La7}}{\text{Re\#}}$ *mf* Re+ Re4 Re

Mim Si7 Mim Sol La7 $\frac{\text{Ladim}}{\text{Re\#}}$ $\frac{\text{La7}}{\text{Mi}}$ La7 Re Re4

Ripresa canto III^a v.
Ma-le-det-to tan-go ri-cor-di co-me ci_a-ma-va-mo tan-to,
Re $\frac{\text{Si7}}{\text{Re\#}}$ Mim Solm6 Re $\frac{\text{La5+}}{\text{Do\#}}$

o-ra non vi-vo più se_ac-can-to_a me non ci sei tu! *Fisa*

Re *f* Mim $\frac{\text{Mim7}}{\text{Re}}$ $\frac{\text{La7}}{\text{Do\#}}$ La7 Re $\frac{\text{La7}}{\text{Do\#}}$

1 *Fisa* 2 *Orchestra*
Re La7 Re *p* Re (in due) *CODA*
f Re La7 Re *poi CODA*

Tratta dall'album "UN AMICO"

PERCHÉ TI AMO

CANZONE VALZER LENTO JAZZ
(TONALITÀ UOMO)

Testo e Musica di
R. RINALDI - NOVALIS

STRUMENTI in DO - CANTO

Valzer lento Jazz

Orchestra

4 *mf* Do Sol Fa Sol7 Do

Per - ché a - mo te, cer - co sem - pre te non lo

Sol7 Fa Sol7 *p* Do Mim Si

so nep - pu - re io, so sol - tan - to che è bel - lis - si - mo re - spi - ra - re in - sie - me a te.

Rem4 Rem7 Sol Sol7 Do4 Do

Rip. Canto II° v. Vo - glió cre - de - re che non fi - ni - rà io non lo sop - por - te - rei, sa - rà un

Mim Fa

so - gno che si tra - sfor - me - rà da do - ma - ni già in - real - tà! Sen - to un

Rem Re7 Sol4 Sol7 *mf*

ma - sta in - sie - me a me! *Rit.* Per - ché ti a - a - mo non so spie - gar - me - lo, co - me un

Sol4 Sol7 *mf* Fa Sol7 Mim7 Lam

ful - mi - me, in un at - ti - mo m'hai col - pi - to e poi... E non c'è

Rem7 Sol7 Do Solm6 Do9 Fa

lo - gi - ca, né ra - zio - na - li - tà, so - no bri - cio - le di fe - li - ci - tà da non

Sol7 Mim Lam7 Rem7 *f* Redim Lab

per - de - re! *Coda* per - de - re! So - no

Da Capo al Coda *f* Do Lam7

Do Rem7 Redim Si

bri - cio - le di fe - li - ci - tà da non per - de - re da non per - de - re

Rem7 Redim Do Rem7 Redim Do

da non per - de - re e - e A - mo te!

Rem7 Redim Fa Lab Sib9 Do *rall...*



Edizioni Musicali

Tratta dall'LP "NOTTE MESSICANA"

IO CERCO AMORE

CANZONE HULLY GULLY
(TONALITÀ DONNA)

Testo e Musica di
R. RINALDI - NOVALIS

STRUMENTI in DO - CANTO

Programmare:

Rinaldi - Novalis

IO CERCO AMORE

Hully Gully

Coro: Io cer-coa-mo - re... io cer-coa-mo - re... io cer-coa-mo - re... io cer-coa-mor...! Orch.

5 





Strofa

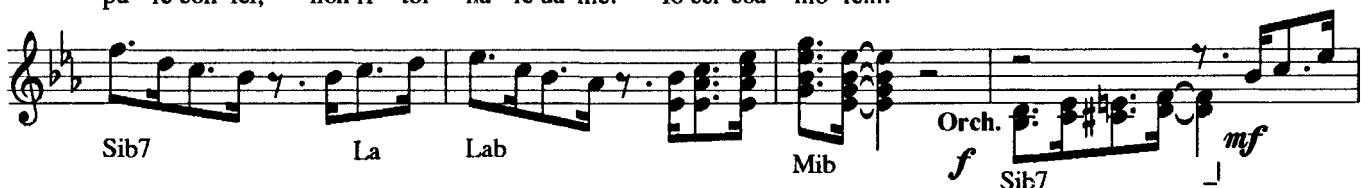
se - ra fi-nal-men-te so-no so - la, il mio ra - gaz- zo l'ho la-scia-to da mez - z'o - ra, io l'ho sco-



per- to mi tra-di- va con la ca-raa-mi- ca, pro - prio con la mia mi-glio-rea- mi - ca. Ri-ma-ni



pu - re con lei, non ri - tor - na - re da me: io cer-coa - mo-re...! Io que-sta



se - ra be - vo per di - men - ti - ca - re i gior - nial - le - gri che ho pas - sa - to in ri - vaal ma - re, le cal - de

Mib Dom

not - ti del - l'e - sta - te le ho di - men - ti - ca - te, stai si - cu - ro che le ho già scor - da - te. E guar - da

Lab7 Mib

quin - to moa me che bel - la gen - te che c'è: io cer - co a - mo - re...!

Sib7 La Lab Mib *f* Mib7 Orch. 3 3

Ritornello

In - na - mo - ra - ta non so - no mai sta - ta pe - rò mi pia - ce - vi, non

f Lab La Sib7

pos - so ne - gar - lo, di - men - ti - car - ti é que - stio - ne di tem - po

Sol7 Dom Mib7

ma so che ce la fa - rò! ro!

ff Lab Lab Lab Lab Solm Fam Sib7_1 Sib7_1 *f* Orch. Dal \times al \oplus poi Coda

Finalino: Io cer - coa - mo - re, ed il mioa - mo - re sei tu!

CODA *f* Chit. *ff* Sib7 Mib_1

Tratta dall'album "AMORE LATINO"

IL MERENGUE

CANZONE MERENGUE
(TONALITÀ UOMO)

Testo e Musica di
R. RINALDI - NOVALIS

STRUMENTI in DO - CANTO

Merengue

Bandoneon

(A)

6

Strofa Ve-draion è dif - fi - ci - le bal - la - re co - me noi, ba - sta se - guir la

rit - mi - ca e poi la - sciar - si an - dar. Dam - mi la ma - no e muo - vi - ti a tem - po in - sie - me ame,

con il se - de - re poi an - cheg - gia sem - pre più non ti fer - ma - re mai! Il me -

Rit. ren - gue è tan - to di - ver - ten te l' i - de - a - le per in - co - min - ciar, Di - ver - ten - te! fai un

pas - so a van - ti ed u - no die - tro poi la da - ma a de - stra fai gi - rar. Il me - rengue è un bal - lo che ti pren -

de l' en - tu - sia - smo non ti la - scia più, Se ti pren - de! l' al - le - gri - a ti con - ta - ge - rà da do - ma - ni poi

la vi ta cam - bie - rà

Dal S *al* B
poi ripete
da A fino B

Tratta dall' LP "RAGAZZE DI COPACABANA"

LA DIETA

MAZURKA PER ORCHESTRA
(CON CANTO FACOLTATIVO)

Testo e Musica di
R. RINALDI - NOVALIS

STRUMENTI in DO - CANTO

Mazurka

Coro La die - ta, la die - ta fal - la pu - re tul  Og - gi ho de -

f Sol7 Do Sol7 Do *mf* Do

ci - so vo - glio pro - prio di - ma - gri - re, ba - sta con la pas - ta - sciut - ta po - co pa - ne si sa!

Sol7 Do

So - lo pol - lo ed in - sa - la - ta tut - ti i gior - ni per me, vo - glio stu - pi - re gli a - mi - ci miei!

Do7 Fa *f* Rem Do Sol7 Do

Sax. *p* Sol7 *cresc.* Do Sol7 Do *f* Fa Do

Cl. *f* Fa Do

Re7 Sol7 *mf* *Sax. cresc.* Do Sol7

Cl. *f* Fa Do Sol7 Do

Dal  al  poi TRIO

TRIO

Coro Che bar - ba, la die - tal! *Cl.* *mf* Fa 7+ 6

Fa Sib Do7 Fa Sib Do7

Do7 Solm 7 Do7 Fa 7+

Re7 Solm *f* Fa Do7 Fa

Dal  al  poi TRIO

Tratta dall'album "UN AMICO"

CARLOTTA

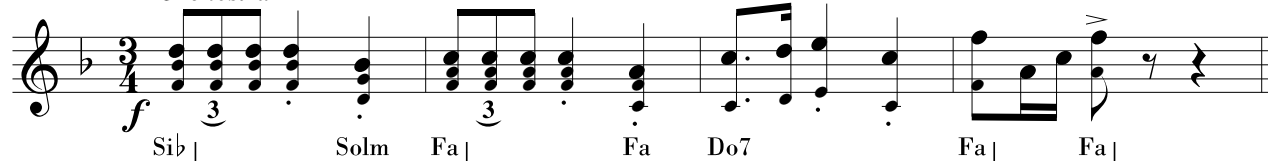
MAZURKA PER ORCHESTRA E CORO

Testo e Musica di
R. RINALDI - NOVALIS

STRUMENTI in DO - CANTO

Mazurka

Orchestra

8  *f* Sib Solm Fa Fa Do7 Fa Fa

 *p* Fa Sib Fa *f* Do7

Sem-pre_al-le-gra_e di-ver-ten-te...

p Fa Do7 *f* Fa

Ve-ra-men-te_af-fa-sci-nan-te...

p Sib Fa *f* Dom Sib

Al-ta_bion-da_e pro-spe-ro-sa ahi, ahi, ahi, ahi!

mf Sib Solm Fa Fa Do7 Fa Fa

Bel-la Car-lot - ta, 'mmaz-za che cot - ta! (TUTTI)

mf Do Sol7

Do

La7 Rem *f* Fa

Do Sol7 Do Do

1^a parte poi TRIO

TRIO *f* Fa Fa Fa7 Dom7 Fa7

p Sib Fa7

Dom Fa7 Sib

mf Sol7

Dom *f* Mib Sib

Fa7 Sib Sib Sib Sib Do7

1 *2*

Dal § al ⊕ poi Coda

Ahi, ahi, ahi! Bel-la Car-lot - ta per-do la broc - ca...! **(TUTTI)**

CODA *mf* Fa Dom Sib Solm Fa Fa Do7

Ahi, ahi, ahi! Bel-la Car- lot - ta ti vo- glio tut- ta non ne pos - so più! Dai! Capito?!

Fa Dom Sib Solm Fa Fa *f* Do7 Fa Fa



Edizioni Musicali

Tratta dall'LP "ELISABETTA"

EL TOREADOR

CANZONE PASO DOBLE

(Tonalità donna)

Programmare:

Rinaldi - Novalis

EL TOREADOR

Testo e Musica di
R. RINALDI - NOVALIS

STRUMENTI in DO - CANTO

Paso doble

9 *Orch.*

f Solm Fa

Mib Re7

1.

2.

f Re7 Re7 Re7 Solm Mib Re7 *p* Solm Mib Re7

p Solm Fa7 sib Dom Fa7

Sax.

I v. Chit. II v. Trb.

sib *mf* Dom Re7

1.

Fisa

Mib Re7 Re7 #p La7

2.

Tutti

3 *ff*

Re7 *f* Mib Fa Mib Re7

Ed

Ritornello

2 Voci: o - gni se - ra al tra - mon - tar del sol, là nel - là -

mf Sol Do Lam

- re - na an - dia - mo tut - ti noi per ap - plau - di - re il "to - rea -

Re7 Sol

- dor", che pal - pi - ta - re ci fa - rà. Se

Re7 Sol

que - sta se - ra tu ver - rai con noi, noi can - te - rem co -

Do Si7

- sì: "Ev - vi - va il to - rea - dor, che il to - ro va a ma - tar, can -

Mim 7 Do Sol

- tia - mo in co - ro ev - vi - va il to - rea - dor!"

Orch. D. C. tutto poi Coda

Re7 Sol

CODA

f Solm Fa Mib

1. 2.

Re7 Solm *ff* Solm



Edizioni Musicali

Tratta dall'LP omonimo

NOTTE MESSICANA

CANZONE BEGUINE
(TONALITÀ UOMO)

Testo di
R. RINALDI - R. BANDIRALI

Musica di
R. RINALDI - NOVALIS

Programmare:

Rinaldi - Novalis
NOTTE MESSICANA

STRUMENTI in DO - CANTO

Beguine

10 *Fl.* *mf* Do Sim Lam7 Sol

Lam Re7 Sol Mim Lam7 Re7 Sol Sol4_1 *p* Rac - Pro -

Strofa

con-ta u - na leg - gen-da mes - si - ca - na: "Se la tua don-na vor-rai con-qui - star
se-gue u-na leg - gen-da mes - si - ca - na: "Ap - pe-na l'al-ba tu ve-drai spun - tar

Sol Re7

sce-gli u - na not - te chia - ra, ma con la lu - na pie - na. Poi
la tua mu-cha - cha bru - na più non ti la - sce-rà ----- Poi

Sol *mf*

pren-di qual-che no-ta, ad u-naad u - na, in - ven-ta-le u - na dol-ce se-re - na - ta e ve-
tan-te cal-de not-ti al chiar di lu - na e mil-lean-co-ra mil-le se-re - na-te, tro-ve -

Do Sol

drai s'in-na - mo - re - rà di te." Per - chè
rai la fe - li - ci - tà con lei."

Re7 Sol Sol7 *f*

Ritornello

que-sta è la "not-te mes-si - ca - na" che fa pro-va-re bri-vi-di d'a - mo - re, ti av -

Do Sim Lam7 Sol *mf*

vol-ge co-me fos-se u-na ca - te - na e ti col - pi - sce in fon-do al cuor. Sa - rà

Re7 Sol Re7 Sol *f* Sol7

for - se nel cie-lo quel-la lu - na che sen-ti so - lo vo-glia di so - gna - re, è

Do Sim Lam7 Sol *mf*

que-sta la tua "not-te mes-si - ca-na", ma - gi - ca not - te fat - ta per noi.

Re7 Sol Re7 Sol

2. noi. E' que-sta la tua not-te mes-si - ca - na, ma - gi - ca not - te fat - ta per

Sol *mf* Re7 Sol Re7 *f*

noi ----- Coro: Ah - ia ia iai. Ah - ia ia iai.

Sol Sib Do Sol Sib Do Sol



RESTIAMO INSIEME

CANZONE TANGO-BOLERO
(TONALITÀ DONNA)

Edizioni Musicali

Programmare:

Rinaldi - Novalis
RESTIAMO INSIEME

Testo e Musica di
R. RINALDI - NOVALIS

STRUMENTI in DO - CANTO

Tango-bolero

11

Orch. Tango

Fam7₁ Sib7₁ Mib₁ Dom₁ Fam₁ Sol7₁ DomDom Do7 Do7 Do7

Fam7 Sib7 Mib Dom Fam₁ Re7₁ Fam Sol7₁ Donna Tu Tu

Strofa

Bolero pen-si sol-tan-toa la - vo - ra - re.
for-se non cre-di nel - l'a - mo-re.

Coro Co-sa vor-rai mai fa - re?
Sei sta - to già de-lu - so? **Donna** E E

p Dom Sib *mf* Lab Sib Dom

vi - vi rin-chiu-so nel tuo mon-do.
te - mi di ri - ca-der-cian - co - ra.

Coro Non sai che lei ti a ----- ma!
Ma de - vi ri - pro - va ----- re!

p Sib *mf* Lab Sib7 Mib

Donna Ma do - ve cor - ri sem - pre, la vi - ta poi ti rag-giun - ge - rà -----
Tango Se se - gui i sen - ti - men - ti son cer - ta non puoi sba-glia - re mai, -----

mf Fam7 Sib7 Mib Lab

ti vo-glio be-nean-che se non t'ac-cor-gi mai di me!
dam-mi la ma-noe ve - drai non ti pen-ti - rai per - ché. **A due voci**
Sen-za di

Fam Re7 Sol4 Sol7 *mf*

Ritornello

te non so co-s'è l'a - mo-re, sen-za di te la vi - ta non è vi - ta, sen-za di

Bolero-disco

Do Lam7

III v. Ripr. canto

te le stel-le so-no spen-te ed an-cheil so-le non mi ri - scal-da. Sen-za di

Fa Rem7 Fa Sol7 Rem7 La Sol7 Si

te è bu-oiil mio do - ma-ni, sen-za di te i miei so-gni son lon - ta-ni e que-sta

Do Do7 Sib Fa La Fam6 Lab

se - ra se tu vuoi ----- re - stia-moin - sie - me.

Do Lam 7 Fa7+ Rem7 Sol Do Do Do Do7 Do7 Do7

1. Orch.

CODA

-sie - me, ----- re - stia-moin -

Do Lam7 Fa7+ Rem7 Sol

2. Orch.

Dal Sal poi Coda

sie - me, ----- re - stia-moin - sie - e - me.

Do Lam7 Fa7+ Rem7 Sol Fa_ Fam6 Lab_ Do_

rall...



Edizioni Musicali

Tratta dall'LP "FIORI E BACI"

TI VOGLIO BENE

CANZONE FOX MODERATO
(TONALITÀ UOMO)

Testo e Musica di
R. RINALDI - NOVALIS

STRUMENTI in DO - CANTO

Programmare:

Rinaldi - Novalis

TI VOGLIO BENE

Fox trot

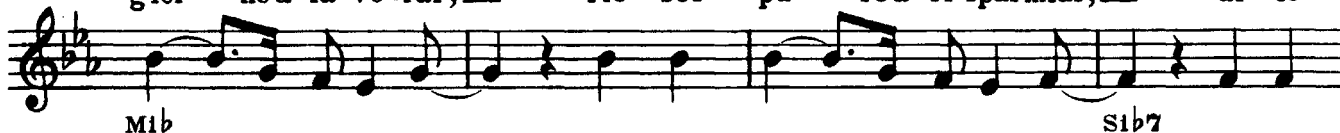
Orch.

12



Strofa

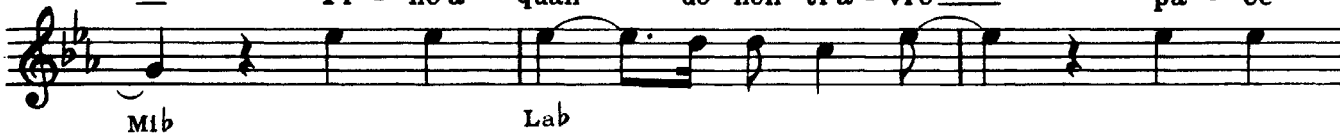
vi - ta è que - sta qua, — don - ne e a - mi - cia vo - lon - tà; — al la -
gior - no a la - vo - rar, — rie - sco pu - rea ri - spar - miar; — al - le



- vo - roe ai sa - cri - fi - ci ci pen - sia - mo un po' più in là...
car - teed a - gli a - mi - ci non ci pen - so qua - si mai... —



— Ma da quan - do ci sei tu — io non
— Fi - no a quan - do non ti a - vrò — pa - ce



mi — ca - pi - sco più: — ho la - scia - to l'av - ven - tu -
mai — non tro - ve - rò; — è cam - bia - ta la mia vi -



- ra, o - ra pre - fe - ri - sco te. — Ti vo - glio
- ta o - ra vo - glio be - ne a te. —

Fam Sib7 Mib₁ mf

Ritornello

be - ne, — ma tan - to tan - to be - ne, — e que - sta

Sib7 Mib

se - ra — io te lo vo - glio di - re. —

Sib7 Mib

A - des - so che ci sei tu nei so - gni miei — u - na

Lab Sib7 Solm

dol - ce ma - lat - tia — di not - te mi fa — sof - fri - re d'a - mo -

Dom7 Fa7

- re, d'a - mo - re, d'a - mo - re, d'a - mor. Orch.

Sib7₁ Lab₁ Solm₁ mf Sib7₁

*Ripete 2 v.
dal $\text{\$}$ al \Phi
poi Coda*

CODA

Sib7 Mib

Lab Sib7

Mib f ff M16/9 M16/9

Tratta dall'album "UN AMICO"

AMICO FOX

CANZONE FOX-SWING
(TONALITÀ DONNA)

Testo e Musica di
R. RINALDI - NOVALIS

STRUMENTI in DO - CANTO

Fox - Swing

Trombone

13 Musical notation for Trombone part 1, starting with a treble clef, a key signature of one flat (B-flat), and a common time signature (C). The first measure is marked with a forte dynamic (f) and a Solm7 chord. The melody consists of eighth and quarter notes. Chords indicated below the staff are Solm7, Do7, La7, and Rem.

Musical notation for Brass part 1, starting with a treble clef, a key signature of one flat (B-flat), and a common time signature (C). The melody consists of eighth and quarter notes. Chords indicated below the staff are Sib7+, Do7, Fa, Sib, and Fa6.

Coro: A - mi - co Fox! *A - mi - co Fox!*
Canto: Fox, a - mi - co Fox ti_ho
mf Musical notation for Canto part 1, starting with a treble clef, a key signature of one flat (B-flat), and a common time signature (C). The melody consists of quarter and eighth notes. Chords indicated below the staff are Fa and Lam.

co - no - sciu - to tan - to tem - po fa

Musical notation for Canto part 2, starting with a treble clef, a key signature of one flat (B-flat), and a common time signature (C). The melody consists of quarter and eighth notes. Chords indicated below the staff are Sib, Do7, and Fa. The word "Brass" is written above the staff.

sem - bra - va_un so - gno_ed e - ra_in - ve - ce real - tà

Musical notation for Canto part 3, starting with a treble clef, a key signature of one flat (B-flat), and a common time signature (C). The melody consists of quarter and eighth notes. Chords indicated below the staff are Solm6, La7, Rem, and Rem/Do.

sot - to_i grat - ta - cie - li di New York.

Musical notation for Canto part 4, starting with a treble clef, a key signature of one flat (B-flat), and a common time signature (C). The melody consists of quarter and eighth notes. Chords indicated below the staff are Rem/Si, Brass/Solm7/Sib, and Do7. The word "Con" is written above the staff.

te, *A - mi - co Fox!*

a - mi - co Fox

A - mi - co Fox!

da

Musical notation for Canto part 5, starting with a treble clef, a key signature of one flat (B-flat), and a common time signature (C). The melody consists of quarter and eighth notes. Chords indicated below the staff are Fa and Lam.

"Har - lem" si - no_a "Lit - tle I - ta - ly"

col

Musical notation for Canto part 6, starting with a treble clef, a key signature of one flat (B-flat), and a common time signature (C). The melody consists of quarter and eighth notes. Chords indicated below the staff are Sib, Do7, Fa, and Sol7/Si.

na - so_al-l'in - sù la piog - gia che ci fa

Dom6 Re7 Solm Re7/Fa# Solm Brass

quan - do nel cuo - re c'è fe - li - ci - tà. Oh

Rem6 Mi7 La Mi7/Sol# Do/Sol Brass Do7

Fox, A - mi - co Fox! a - mi - co Fox A - mi - co Fox! è

Fa Lam

sta - to bel - lo non lo scor - de - rò! Coro: Oh yes.

Sib Do7 Fa Sib Fa Brass

Rit. A - mi - co Fox, do - ve sa - rai

f Sib Brass Fa Brass

sem-pre_in gi - ro per il mon - do vai so che non

Solm7 Do7 Dom6 Re7

ti fer - me - rai per - ché tu sei co - sì,

Solm Sibm6 Fa Fadim

a - mi la tua li - ber - tà.

Solm7 Do6/9 Fa Sib Fa6

A - mi la tua li - ber - tà!

f Solm7 Do6/9 Fa Sib Fa Solo ritmica Tutti *fff*

Tratta dall'album omonimo

AMORE LATINO

CANZONE MENEAITO
(TONALITÀ UOMO)

Testo e Musica di
R. RINALDI - NOVALIS

STRUMENTI in DO - CANTO

Meneaito

(2^a v.) Orch.

14

f Fa Sib
Fa

Fa Do7
Mi Fa

Sib
Fa Fa Do7
Mi Fa

Strofa In ri - va_al ma - re t'in - con - trai gra - zie "San - to Do -

mf Fa Fa7+
Mi Fa Fa7+
Mi Fa6
Re Fa

min - go", il tuo sor - ri - so mi col - pì

Solm Solm7+
Fa# Solm Re7
Fa# Solm Solm7
Fa

co-me_un gan - cio sui den - ti. La pel - le scu - ra che tu hai -

Do7
Mi Sib
Fa Fa Fa Fa7+
Mi

l'i - ne - brian - te pro - fu - mo,

Fa Fa7+
Mi Fa7
Mib Sib
Re

fi - ni - ta la va - can - za non vo - gli o ri - par - ti - re ma re - sta - re con

Solm Fa Do
Mi Do7

Coro: Ahi
te.

ahi ahi ahi ahi!

Rit. So-le ma-re ma-re so-le_e tu

Un'-a-mo-re? È ve-ro_a-mo-re?

Fa Fa7 *f* Sib Do7 Fa

un' ab-brac-cio ca-lien-te, so-le ma-re ma-re so-le_e poi-

Do7 Sib Fa Sib Do

Che ca-lo-re!

un' a mo-re più bel-lo non c'è.

Ahi ahi ahi ahi

Rem Sib Do7 Fa Fa7

ahi!

So-le ma-re ma-re so-le_e tu

Un' a-mo-re? Ma qua-le a mo-re?

sem-pre più tra-vol-

f Sib Do7 Fa $\frac{\text{Do}}{\text{Mi}}$ Do7

gen-te, so-le ma-re ma-re so-le_e poi

Che sa-po-re?

un' "a-mo-

Sib Fa Sib Do7 Rem

re la-ti-no" per me!

Orch.

Sib Do7 *f* Fa $\frac{\text{Sib}}{\text{Fa}}$

Fa $\frac{\text{Do7}}{\text{Mi}}$ Fa

$\frac{\text{Sib}}{\text{Fa}}$ Fa $\frac{\text{Do7}}{\text{Mi}}$ *ff* Fa Do7 Fa

MAMBO STRAMBO

CANZONE MAMBO-LIMBO (DONNA-UOMO)

Testo e Musica di
R. RINALDI - NOVALIS

STRUMENTI in DO - CANTO

Mambo-Limbo

15

Coro: Mam-bo stram-bo... co-me me! Mam-bo stram-bo... co-me te!

Fiat
mf (solo percussioni)

Trombe
f Rem7 Sol7 Mi7 Lam Fa Sol7

Uomo
Vie-ni al ci - ne-ma con me?

Donna
Que- sta se - ra co - sa c'è?

Uomo
Al te -

Donna
a-tro_al va-rie-tà? So-no stan-ca non mi va!

Uomo
Con gli_a-mi-ci_in piz-ze ria?

Donna
Uf - fa che mo-no - to-nia!

IV^a v. Rip. Canto

Insieme *RIT.*
È - sta no - che va - mos a bai - lar! Un mam - bo stram - bo che più paz - zo

non ce n'è, t'in - se - gne-rò, lo_im - pa - re-rai! Con "mu - cho gu - sto" poi ti pren - de -

rà di più e sco - pri-rai... che for - te_è il mam - bo stram bo mam - bo stram - bo co - me me,

mam - bo stram - bo mam - bo stram - bo co - me te. *Coro: Mam-bo stram-bo...*

Fiat
mf (solo percussioni)

co-me me! Mam-bo stram-bo... co-me te!

Orch. Dal § al ⊕
mf poi CODA

CODA Coro:
mf (solo voci e percussioni) Tutti

[Lam Fa Sol]

Tratta dall'album "UN AMICO"

EGIZIANA

MAZURKA PER SAX, FISA E CORO

Testo e Musica di

STRUMENTI in DO - CANTO

R. RINALDI - NOVALIS

Mazurka

16 *f* *mf* *f* *p* *cresc.* *mf* *f* *mf* *f*

È l'E-gi-
zia-na la ve-ra don-na... *Tu non la ve-di, è mi-ste-*
rio-sa... *Ma sot-to_al ve-lo co-sa na-scon-de...*
È l'E-gi-zia-na la prin-ci-pes-sa che nei miei so-gni non in-con-tro
1 mai! È l'E-gi- *2*
Dal § al ¶ poi TRIO

TRIO

Tratta dall'album "UN AMICO"

PER ANNA

POLKA PER ORCHESTRA E CORO
(TONALITÀ UOMO)

STRUMENTI in DO - CANTO

Testo e Musica di
R. RINALDI - NOVALIS

Polka

17
f Re] Re7] Sol] Soldim] Re7] *mf*
Sol Re7 *p*
Lam7 Re7 Sol *mf*
Do *f*
Lam Sol Re7 Sol Sol *mf*
2 An - na io per te non so co - sa mai fa - rei, ro - se
Sol] Sol] *p* Mim Si7
ros - se gial - le blu sem - pre ti re - ga - le - rei e di
Mim *cresc.*
tut - ti_a - mi - ca sei, ma non t'in - na - mo - ri mai! *Orchestra*
Mi7 Lam *f* Lam] Lam]

1 2

Mim] Mim Si7 Mim] Mim] Mim] Mim] *mf*

1^a parte poi TRIO

TRIO *f* Sol] Sol7] Re] Re7] Sol] Sol7]

E per An-na_im-paz - zi - rei u - na mon - ta - gna per -

p Do Fa Do

fi - no sca - le - rei!

Orchestra *mf* (segue ritmo)

Sol7 Lam Sol7

cresc. *f* Do]

E per An - na scri - ve - rei dol - ci can -

p Do (ritmo normale)

zo - ni e glie - le can - te - rei.

Fa *mf* Rem

Per An - na! *Per An - na!*

Sol7 Do Lam7 *f* Rem

1 2

Sol7 Do] Sol7] Do] Do] Do]



Tratta dall'LP: "ALBA E TRAMONTO"

Tango in tanga

CANZONE TANGO

Edizioni Musicali

Testo di

R. RINALDI - R. BANDIRALI

PIANOFORTE - CANTO

Programmare:

Rinaldi - Novalis

TANGO IN TANGA

Musica di

R. RINALDI - NOVALIS

18

Tango
Fisarm.

f

Sol- Re- La7

Re- Sol- Re-

Men-tre con lei bal - la - vo,
Sta - va - mo in - sie - me al bar,

mf

La7 Re- La7

a - ve - vo mol - to cal - do; "For - se sa - rà la giac - ca",
a - ve - vo mol - to cal - do; "For - se sa - rà quel vi - no",

Re- La7

dis - si den - tro di me. — Ma qua - le giac - ca e giac - ca,
dis - si den - tro di me. — Ma qua - le vi - no e vi - no,

f *mf*

Re- Re- Sol-

lei si strin-ge - va a me, —
lei si strin-ge - va a me, —

ed io mi ri - scal - da - vo,
ed io mi ri - scal - da - vo,

Re- La7

e for-se e-ra per-chè. — Lei por-ta - va il
e for-se e-ra per-chè. —

Ritornello

ta - an-ga, — men-tre bal-la - va il

Re+7 *mf* La7

ta - an-go, — “So-no del Tan - ga - ni - cà”, — lei si giu-sti - fi -

Re La7

-cò. Che tan-go appas-sio - na - a - to, — lei pia-no so - spi -

Re La7

-rò, che tan-ga moz-za - fia - a - to, — mai più lo scor-de - rò.

Fa# Sol Re La7 Re7

1. Fisarm. La7 Re7 *f*
2. Orch. (in 2)

Dal Sal \oplus
poi Coda

CODA -rò.

Re7 *f* La7Re7



Edizioni Musicali

Tratta dall'LP "FIORI E BACI"

SE TU

CANZONE VALZER LENTO

(DONNA-UOMO)

Testo e Musica di
R. RINALDI - NOVALIS

STRUMENTI in DO - CANTO

Programmare:

Rinaldi - Novalis

SE TU

Valzer lento

Pianof.

19



Se tu mia-mas-si co - sì co-me io a - mo te, non so co-sa da -
Se tu pro-vas-si per me ciò che sen-to per te, non so co-sa fa -

III v. Orch.



- rei. _____ Se tu sa-pes-si per-chè dentro a questi occhi miei u-na la-cri - ma
- rei. _____ Se tu ca-pis-si per-chè o - gni not-te vor - rei non la-sciarti andar



c'è. _____ Se tu cer-cas-si di me an-che quan-do non sei tri-ste e for-se un po'
via. _____ Se ti accor-ges-si che io, quando tu non ci sei, muo-io di ge - lo -
Se tu par-lan-do d'a-mor, questa se-ra co - sì, mi di - ces-si "A-mor



giù, e poi se io nei pen-sie-ri tuoi fos-si qual - co-sa in più, so-la-
- sia, e poi di co-me can-cel-le - rei og-gi an-che i so - gni miei, so-la-
mio", e poi "no, non ti la-sce-rò più, vi - vo so - lo se tu, so-la-



1. 2. _____
- men-te se tu... _____
- men-te se tu... _____
- men-te se _____

3. _____

tu... se tu sei in-sie-me a me" _____



Tratta dall'LP "NOTTE MESSICANA"

BELLISSIMO

CANZONE MODERATO SWING
(TONALITÀ DONNA)

Programmare:

Rinaldi - Novalis

BELLISSIMO

Testo e Musica di
R. RINALDI - NOVALIS

STRUMENTI in DO - CANTO

Moderato swing
Orch.

20 *f* Do Lam7 Fa Sol7 Do Lam7 Fa Sol7

Canto
mf Do Lam7 Fa Sol7

Quan-do io ti ve - do sen - toil bat - ti-cuo - re. Coro: Co - sa ti pren - de?

Canto
Do Lam7 Fa Sol7 Solb

Oc-chiaz-zur-ro ma - re, vi - soun po'o-rien-ta - le. Coro: Non ci pen - sa - re!

Canto
Fa Sol7 Mim7 Lam7

Pri-mao poi lo sco-pri - rò e - sat - ta-men - te ciò che pia-ce a te,

1. un pun-to de - bo-le tu ce l'a-vrai!-----

Fa Rem7 Sol4 *f* Sol7 Sol7 Sol7

Chit. Orch.

2. a-spet-to i co-mo - di tuo - i. Tu per me sei bel - lis - si - mo, ----- bel-

Rem Sol7 Do *f* Do Do Do Do Do7 Fa Sol7

lis - si - mo, ----- io non re - si - sto più, ti vo-glio be-ne e tia-vrò!

Do Mim Lam7 Fa Rem Rem Sol7

Dal al poi Coda

CODA

Sax. *f* Do Lam7 Fa Sol7 Do Lam7 Fa Sol7 Do

Coro: Io so-no paz - za di te! Io so - no paz - za di te!

Programmare:

Rinaldi - Novalis

SACHÀ

Tratta dall'LP "MONDO"

SACHÀ

CANZONE CHA CHA CHA
(TONALITÀ UOMO)

Testo e Musica di
R. RINALDI - NOVALIS

STRUMENTI in DO - CANTO

21 *Orch.*

f Labm Labm6

Mib7+ Do7 Fam7 Solm7

Lab Sib7 Mib *mf*

-chà l'ho vi-sta passeggia-re giù in cit-tà, è u-na ra-

Sib7 Mib

-gaz-za di co-lo-re ma che fa, ma chi lo sa che dif-fe-ren-za

Mibdim Sib7 Lab

fa. E se non par-la be-ne l'"I-ta - ly" noi

Mib Sib7

ci ca-pia-mo be-ne anche co - sì: — un ge-sto sù e vie-ne qua, — un ge-sto

Fam7 Sol7 Dom Mib7 Lab Labm6

giù e va di là ma l'im-por-tan-te è che sa be-ne far l'a-

Mib Do7 Fam7 Sib7

mor! *Orch.*

Mib Sib7 *f*

Mib Sib7

Mib Mib7

Lab Labm6 Mib

Do7 Fam7 Solm7 Lab Sib7

Mi so-no in-na-mo-ra-to di Sa -

Mib *mf*

Dal % al ⊕ poi Coda

no!" Mi ha det-to "a - mi - co che fai, — mi - ca te

CODA

Mib Mib7 *f* Lab Labm6

la spas-se-rai, vo-glio sa - pe-re se la spo-si op-pu-re no!"

Mib Do7 Fam7 Sib7 Mib

Coro Ahi, ahi, — ahi, ahi, ahi, ahi, — ahi, ahi!

Reb9 Mib Reb9 Mib *ff* Mib

uh uh



Edizioni Musicali

Tratta dall'LP: "SE NON CI FOSSE L'AMORE"

Elisir cha cha

CANZONE CHA CHA CHA

PIANOFORTE - CANTO

Cha-cha-cha

Programmare:

Rinaldi - Novallis

ELISIR CHA CHA

Testo e Musica di
R. RINALDI - NOVALIS

22

Tromba

Do, Dodim, Sol, Mi7, Lam, Re7, Sol, Do6, Re7

Se vuoi scorda-rej tuoi pro-ble-mi, e sem-pre alle-gro vuoi res-ta-re,

Sol, Re7, Sol

pro-va a bal-la-re ques-to cha cha cha, eo-gni pen-sie-ro tri-ste sva-ni-ra.

Re7, Sol, Sol6, Sol

Con quat-tro sal-ti nel-la pis-ta, o-gni ma-lan-no se ne va,

Re7, Si7, Mim, Sol7

ba-sta un sor-ri-so, tu lo sai, e tan-tia-mi-ci tro-ve-rai, bal-lan-do questo cha cha cha.

Do, Dodim, Sol, Mi7, Lam, Re7, Sol, Do6, Re7

Orch.

Sol *mf* Re7 Sol

MONTUÑO

Re7 Sol Re7

Sol Re7

E tut-ti quan-ti voi a-

Sol *f* Do6 Re7 Sol *mf*

Dal S al \oplus
poi Coda

cha. La sim-pa-tia non manche - rà, la buo-na mu-si-ca si

CODA

Sol Do Do dim Sol Mi7

sa, bal-lan-do que-sto cha-cha - cha.

Lam Re7 Sol Do6 Re7 Sol *ff* Sol6

Fine

Tratta dall'album "AMORE LATINO"

BRAVI RAGAZZI

CANZONE HULLY GULLY
(TONALITÀ UOMO)

Testo e Musica di
R. RINALDI - NOVALIS

STRUMENTI in DO - CANTO

Hully Gully

Orch.

23 
f Mib Sib/Re Lab/Do Sib/Re



Mib Sib/Re Lab/Do Sib/Re

Strofa Co - sa cer - chia - mo, co - sa vo - glia - mo an - co - ra non lo sap - pia -



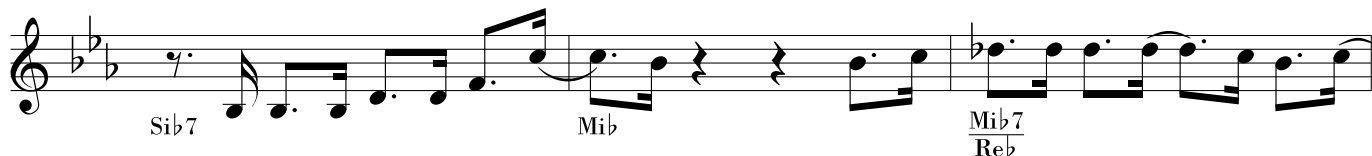
mf Mib

mo ab - bia - mo tut - to, an - che di più



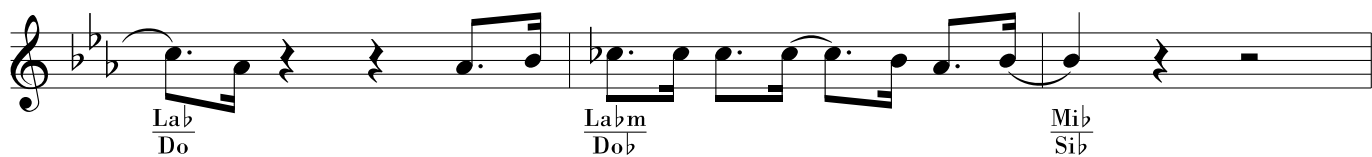
Sib/Re

pe - rò non ce ne ac - cor - gia - mo. In un mon - do che viag - gia ve - lo -



Sib7 Mib Mib7/Reb

ce de - vi cor - re - re for - te an - che tu,



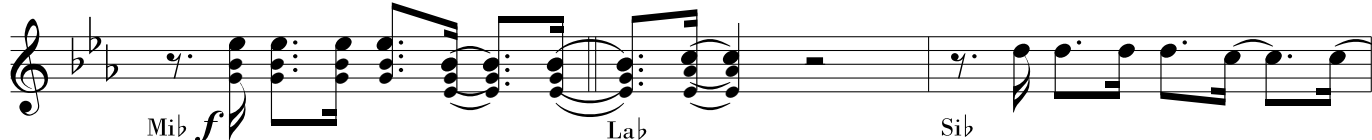
Lab/Do Labm/Do Mib/Sib

se resti in die - tro non di - spe - ra - re la vi - ta cam - bie - rà.



Mib Solm7/Re Dom Dom7/Sib Lab Sib7

Ritornello
Bra - vi ra - gaz - zi sia - mo per - ché non ci ar - ren - dia -



Mib *f* Lab Sib

mo, cre-dia-mo_al-l'a - mi - ci - zia

e so - li - da - rie - tà. Bra - vi ra - gaz - zi sia -

mo an-co - ra noi so - gna - mo di mi - gliora-re_un mon-

do che non ci pia - ce più!

Bra - vi ra - gaz - zi noi

Orch.

ah ah ah ah ah ah

bra - vi ra - gaz - zi noi, ah ah ah ah ah ah

bra - vi ra - gaz - zi noi, ah ah

ah ah ah ah bra - vi ra - gaz - zi noi.

Tratta dall'album "UN AMICO"

TARANTÉ

CANZONE TARANTELLA
(TONALITÀ UOMO)

Testo e Musica di
R. RINALDI - NOVALIS

STRUMENTI in DO - CANTO

Tarantella

24 *Orchestra*

f Lam Mim Si7

Mim Fa Mim Si7 Mim *Fl.*

tr *tr* *Canto*
Ta - ran - té, Ta - ran - té io non

Mim *p* Mim

vi - vo sen - za te Ta - ran - té, Ta - ran - té più lon - tan - no non so star, e - mi -

Si7 Mim

gran - te per la - vo - ro un pa - e - se ch'è stra - nie - ro u - na lin - gua che non par - lo quan - to

Mi7 Lam Re7 Sol Do Fa

fred - do nel mio cuor. Ma io spe - ro di tor - na - re quan - to pri - ma al ca - so - la - re con gli_a

Si7 Mim *mf* Re7 *cresc.* Sol Re7 Sol

mi - ci_e la fa - mi - glia che mi man - can sem - pre più. O - gni gior - no io ri - spar - mio ed au -

Lam Mim Si7 Mim Re7 Sol

men - ta _il gruz - zo - let - to co - sì nel - la fan - ta - si - a si_av - vi - ci - na ca - sa mia! *Orchestra*

Re7 Sol Lam Mim Fa#7 Si7 *f* Mim

Re Do Si7 Mim Re Do Si7

Ta - ran - $\text{\textcircled{S}}$ *Rit.* té, Ta - ran - té la fan -

Mim *mf* Mi+

fa - ra del pa - e - se suo - na già, Ta - ran - té, Ta - ran -

Fadim Fa#m

té og - gi_è fe - sta gran - de_un po - co_an - che per me. *Ripr. canto III^a v.* Ta - ran -

Si7 La Mi Si7

té, Ta - ran - té le tue no - te san - no di se - re - ni -

Mi Do#7

tà, è tor - na - to l'è - mi - gran - te non sa - rà mai più di -

Fa#m Lam6 Mim Si7

stan - te, nel pa - e - se si fe - steg - gia que - sta gran - de no - vi - tà. *Coro:* Ta - a - ran -

Mim Fa Mim Si7 Mim *f*

té, Ta - a - ran - té pen - sa nu po - co sta - se - ra_an - che_a me! Ta - a - ran - té, Ta - a - ran -

Re Do Si7 Mim Re Do

té pen - sa nu po - co sta - se - ra_an - che_a me! *Orchestra* $\text{\textcircled{S}}$ *1* *2* me! *Orchestra* $\text{\textcircled{O}}$ *Dal* $\text{\textcircled{S}}$ *al* $\text{\textcircled{O}}$ *poi Coda*

Si7 Mim *f* Mim *f*

Coda me! Ta - a - ran - té, Ta - a - ran - té pen - sa nu po - co sta - se - ra_an - che_a

Mim *f* Re Do Si7

me!

Mim Lam Mim Lam *ff* Mim Mim