

E' L'AMORE

Testo di:

L. Bergamini - O. Lambertini

M. Neri

Musica di:

L. Bergamini - O. Lambertini

M. Neri

STRUMENTI in DO

Cumbia

Flauto



Archi



C'è qual-co-sa che muo-ve il mon-do



che da sen-so for-se a tut-to quan-to è u-na lu-ce che ci stà in-tor-no e vi-ve an-che den-tro te



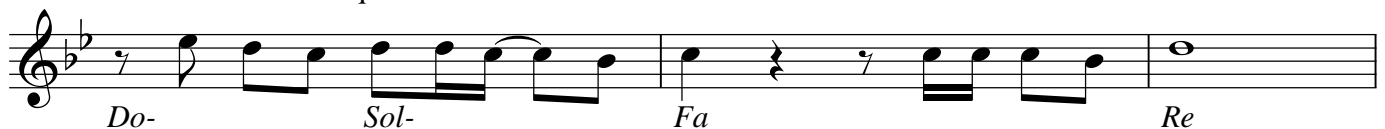
co-me un-fuo-co che bru-cia len-to che la-piog-gia non-spe-gne rà_ u-na stel-lache-ci-ori-en-ta al buio



non ci per-de-re-mo-mai è tut-to pre-vis-to nel gio-co del-la vi-ta



è tut-to quan-to scrit-to ma tu lo sai co-sè



è l'a-mo-re_ la for-za del-la no-sta vi-ta è l'a-mo-re_



l'e-ner-gia del-l'u-ni-ver - so e spin-ge più in al - to fi-no a far vo-la - re il cuo ra



bat-te più for-te sen-za so-sta non si fer-ma mai *Archi*



Tut to ques to gran mo vi men to è qual co sa che non puois pie ga re maci fa sen-ti-retut-ti u gua li e



nonsi può fer-ma-re mai co-me un fuo-co che bru-cia len-to che la piog-gia nonspe gne-rà—



u-na stel-la che ci o-rien-ta al bu-io non ci per-de-re-mo mai è tut-to pre-vis-to



nel gio-co del-la vi - ta è tut-to quan-to scrit - to ma tu lo sai co -



s'è è l'a-mo - re— la for-za del - la no - stra vi - ta



è l'a-mo - re— l'e-ner-gia del-l'u - ni-ver - so e spin-ge piu in al - to



fi-no a far vo-la-re il cuo - re bat-te più for-te sen-za so-sta non si fer-ma



1 *mai Flauto*

Mib Sib Fa

Sol- Mib Sib

Cori 2. è l'a-mo - re

Fa mai Sol- Mib

è l'a-mo - re sen - za sos - ta non si fer - ma

Sib Fa Sol- Mib Sib Fa

mai Archi

Sol- Mib Sib Fa Sol- Mib

Sib Fa Sol- Mib Sib Fa

Sol- Mib Sib Fa Sol- Sol- Fa Sol-