

# LA LOCOMOTIVA

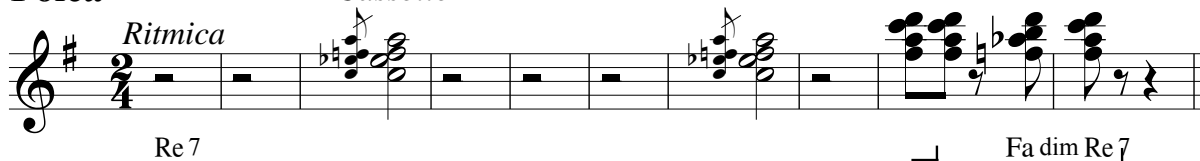
STRUMENTI in DO

Musica di  
V. LOSI - M. RUSSO

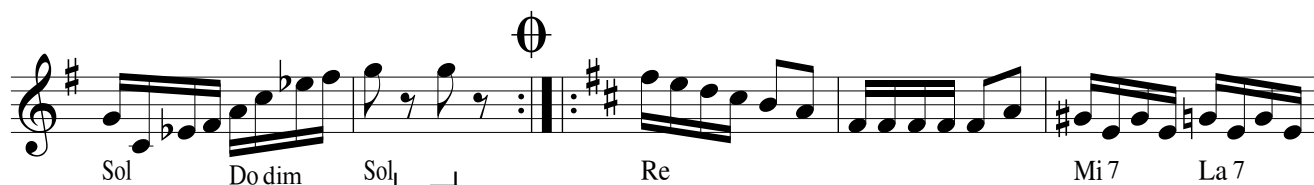
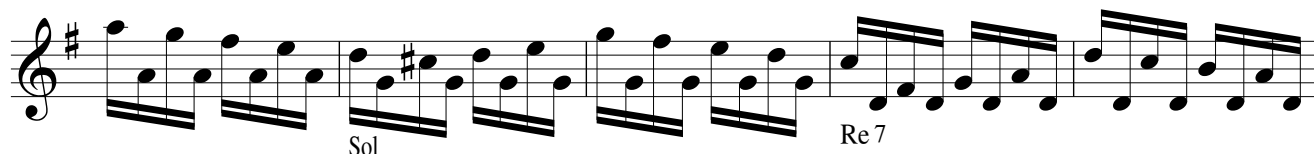
Polca

Cassotto

*Ritmica*



§



*Dal § al Ø poi segue*

Proprietà per tutti i Paesi:

Edizioni Musicali Bagutti S.n.c. - Via Lavelli, 14 - 29122 Piacenza - Tel. 0523/603410 - [edizioni.musicali@bagutti.it](mailto:edizioni.musicali@bagutti.it) [www.bagutti.com](http://www.bagutti.com)

Unione Edizioni Musicali - Via Flaminia, 185/B - 47923 Rimini - Tel. 0541/630063 - [info@unionemusic.com](mailto:info@unionemusic.com) [www.unionemusic.com](http://www.unionemusic.com)

Universal Music Italia srl - Via Benigno Crespi, 19 - 20159 Milano - Tel 02/80282.1 - [www.universalmusic.it](http://www.universalmusic.it)

© Copyright 2015 by Edizioni Musicali Bagutti - Unione Edizioni Musicali - Universal Music Italia. Tutti i diritti sono riservati.

**ENTRATA**

Sol Sol dim Sol

**TRIO**

*Variaz. al Trio*

Do

Sol 7

Do

Sol 7

Do La 7 Rem

Fa Fa dim Do La 7 Rem Sol 7